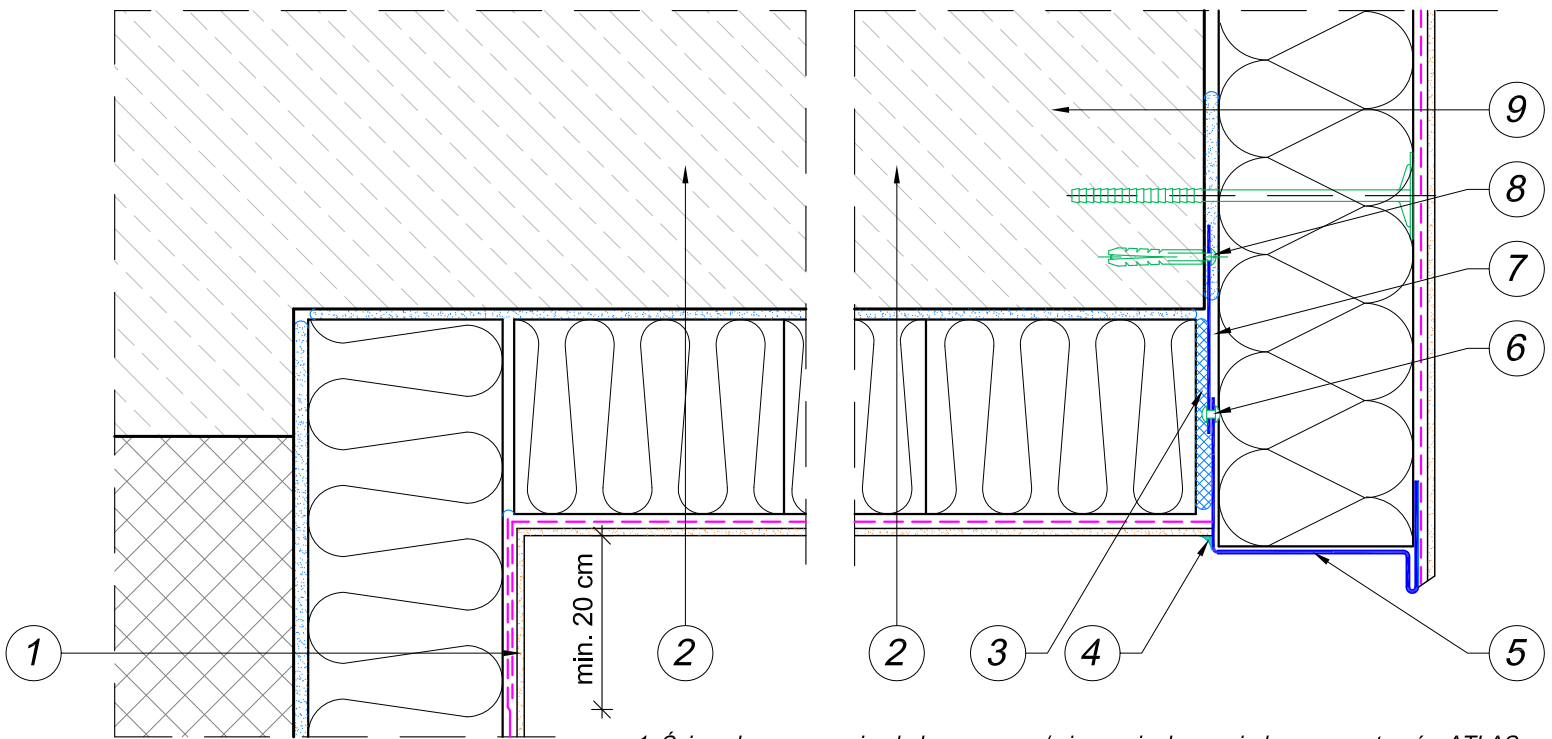
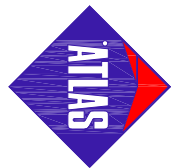


Nr. 1.8.1 Przejazd pod budynkiem -
narożnik wewnętrzny i krawędź
zewnętrzna



1. Ściana boczna przejazdu bramowego / niszy ocieplona w jednym z systemów ATLAS według rysunków podstawowych numer 1.1.X
2. Strop przejazdu bramowego / niszy ocieplony z zastosowaniem systemem ATLAS ROKER G (rys. 1.1.5)
3. Pianka niskorozprężna
4. Kit trwale plastyczny
5. Listwa startowa
6. Nit samozrywalny - połączenie listwy startowej z obróbką blacharską przedłużającą / wieszakiem
7. Obróbka blacharska przedłużająca / wieszak
8. Wkręt - mocowanie obróbki blacharskiej/wieszaka do ściany zewnętrznej nad wylotem przejazdu bramowego / niszy
9. Ściana zewnętrzna nad wylotem przejazdu bramowego / niszy

ATLAS Sp. z o.o., 91-222 Łódź, ul. Św. Teresy 105
Centrala: 91-421 Łódź, ul. Kilińskiego 2, tel. +48 42 631 88 00
www.atlas.com.pl, e-mail: atlas@atlas.com.pl



Rozwiązania Systemowe