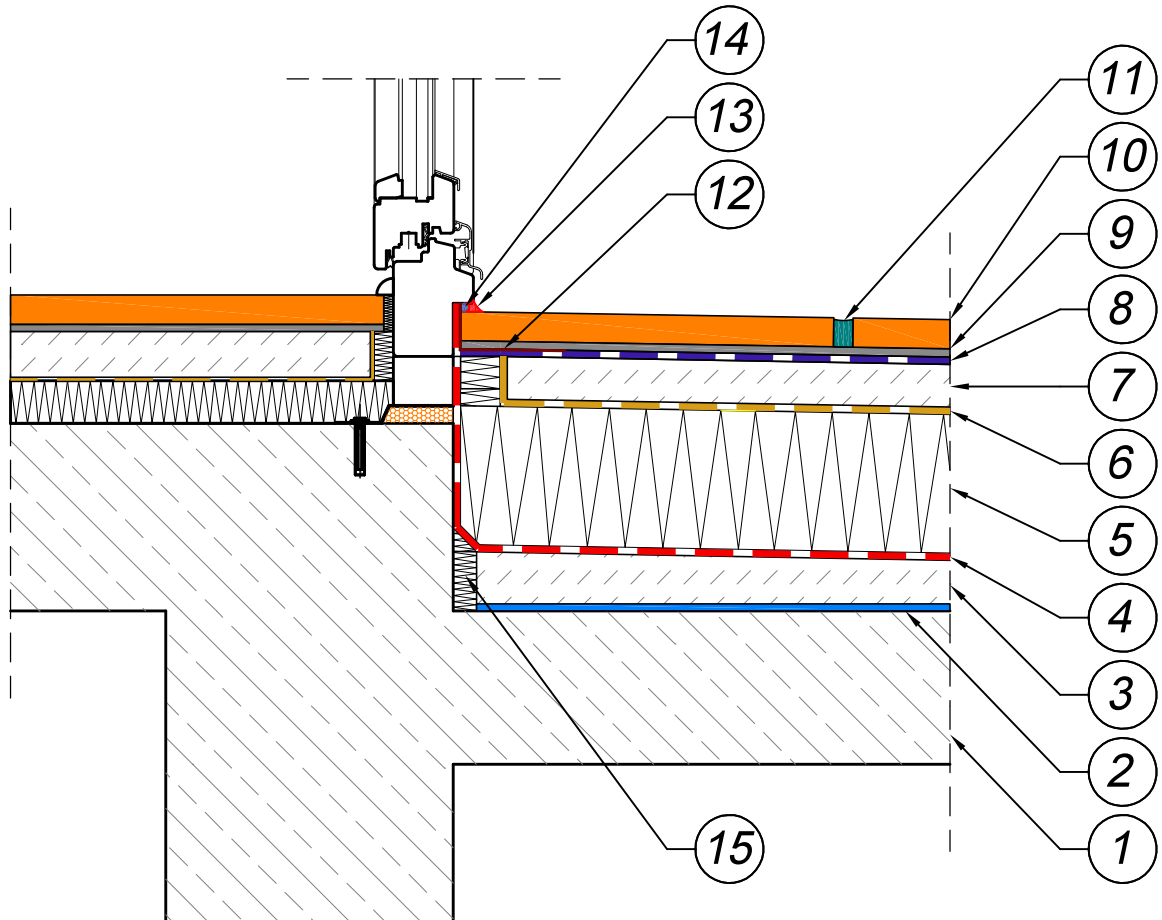




Taras nad pomieszczeniem ogrzewanym - wariant 1 - paroizolacja i hydroizolacja pod izolacją termiczną



- 1 **Płyta konstrukcyjna**
- 2 **Warstwa szepna:**
Atlas Adher S
- 3 **Warstwa spadkowa -podkład (do wyboru):**
Atlas Postar 10
Atlas Postar 20
Atlas Postar 60
Atlas Postar 80
Atlas ZW330
- 4 **Paroizolacja i izolacja międzywarstwowa:**
Membrana bitumiczna Atlas SMB
na gruncie z Bitumu uniwersalnego Atlas
- 5 **Warstwa izolacji termicznej:**
Polistyren ekstrudowany XPS
(grubość wg obliczeń termicznych)
- 6 **Warstwa rozdzielająca:**
Folia z tworzywa sztucznego
- 7 **Warstwa dociskowa - podkład (do wyboru):**
Atlas Postar 10
Atlas Postar 20
Atlas Postar 60
Atlas Postar 80
- 8 **Hydroizolacja podpłytkowa:**
Atlas Woder Duo
Atlas Woder Duo Express
Atlas Plus S2 Hydro

- 9 **Zaprawa klejowa (do wyboru):**
Atlas Plus S2 Hydro
Atlas Ultra Geoflex
Atlas Plus Mega (tylko do posadzki)
Atlas Plus Mega Biały (tylko do posadzki)
Atlas Plus
Atlas Plus Biały
- 10 **Płytki ceramiczne**
- 11 **Zaprawa do spoinowania:**
Atlas Fuga Ceramiczna
- 12 **Taśma uszczelniająca:**
Taśma butylowa Atlas
- 13 **Kit trwale plastyczny (do wyboru):**
Atlas Silikon Elastyczny
Atlas Silton S
- 14 **Sznur dylatacyjny ATLAS**
- 15 **Dylatacja obwodowa**

Nr 5.5 Taras nad pomieszczeniem ogrzewanym - wariant 1 - detal przy drzwiach